

SAISON CULTURELLE
2015



2016
Approchez-vous !



LISSIEU



L'équipe

Christophe Claucigh
Conseiller Municipal délégué à la culture
Président de la commission culture

Paméla Baffert-Galfo
Chargée de culture et communication

Commission culture

Luc Bonin
Pascal Brette
Sylvain Cohendet
Sandrine Coquand
Marie-Christine Combe
Marie-José Canizarès
Jean-Claude Grange
Philippe Lucet
Anouk Meysselle
Solange Perret
Andrée Weingertner

Société MK Plus

Martine Ferrandis
Régisseur général

Voici une nouvelle saison qui commence au LISSIACO, la 5^{ème} déjà, comme le temps passe vite...

Cette année encore, nous avons souhaité vous proposer des spectacles de grande qualité qui s'adressent à tous les publics et qui vous porteront vers de nouvelles découvertes, de nouvelles sensations.

La culture doit être une porte ouverte vers la connaissance et vers l'autre. Elle doit susciter la curiosité que nous ne considérons pas, loin s'en faut, comme un vilain défaut. Osez regarder par le trou de la serrure et découvrir des horizons nouveaux. Cherchez à vous surprendre comme les artistes eux même se plaisent à le faire. Laissez-nous vous entraîner vers de nouvelles inspirations, de nouvelles émotions sources d'échange, de plaisir et de tolérance. Laissez-vous tenter, regardez par la serrure et...ouvrez la porte à la rencontre d'artistes passionnés et surprenants.

Je vous souhaite à tous et toutes de passer de très agréables moments en notre compagnie tout au long de la saison.

Christophe Claucigh
Conseiller Municipal délégué à la culture
Président de la commission culture

Licences : N° 1- 1067587, N° 2-1067588, N° 3-1067589

Diffusion gratuite - Reproduction et vente interdites

Directeur de la publication : Yves Jeandin, maire ; Rédacteur en chef : Christophe Claucigh, conseiller délégué

Programmation, rédaction et conception : Paméla Baffert-Galfo, chargée de culture et communication

Impression : 3D Imprimerie

SOMMAIRE

LES SEA GIRLS, LA REVUE Sea Girls

Samedi 17 octobre 2015 / 20h30 / MUSIC HALL p.4

À TABLE ! LA FAMILLE EST UN PLAT QUI SE MANGE FROID La Compagnie Rouve

Vendredi 27 novembre 2015 / 20h30 / THÉÂTRE COMIQUE p.5

ÇA VA BIEN Immo

Vendredi 11 décembre 2015 / 20h30 / HUMOUR CIRQUE p.6

LES SENTINELLES Jacques Chambon

Vendredi 15 janvier 2016 / 20h30 / THÉÂTRE p.7

13 RUE DU HASARD Laurent Piron

Dimanche 7 février 2016 / 16h / MAGIE p.8

TARTUFFE Compagnie Le Fanal

Vendredi 4 mars 2016 / 20h30 / THÉÂTRE CLASSIQUE p.9


ANTOINE DULÉRY FAIT SON CINEMA Antoine Duléry

Vendredi 18 mars 2016 / 20h30 / THÉÂTRE HUMOUR p.10

MOZART - BEETHOVEN Conservatoire de Limonest

Samedi 2 avril 2016 / 20h30 / MUSIQUE CLASSIQUE p.11

Programme des conférences CONNAISSANCE DU MONDE p.12

CONFÉRENCE LUX  Seb Coupy p.14

Cinéma p.15

Les rencontres musicales  Les résidences p.16

Journée des talents p.17

Louer le Lissiac p.18

Plan de la salle p.19

Réservations p.20

Contact et accès p.23



LES SEA GIRLS, LA REVUE

SEA GIRLS

Samedi 17 octobre
20h30

Tarif normal : 18€
Tarif réduit et abonné : 15€
Tarif jeune : 8€

Durée : 1h20
Tout public

CRÉATION 2015

" Complémentaires, vives, elles savent passer de l'humour, souvent absurde, à la tendresse, avec toujours un sens de la surprise et de la relance qui est un grand bonheur." Le Monde

" Un spectacle des Sea Girls devrait être remboursé par la Sécurité Sociale car elles ont plus de pouvoir qu'un antidépresseur." Le Pariscope



© Marrie Vosgian

Broadway. La musique retentit et des voix harmonieuses s'élèvent. En contrejour, quatre danseuses de revue prennent la pose. Descente d'escalier, port de tête altier, chorégraphie affûtée, le grand show démarre. Les Sea Girls présentent leur nouveau spectacle toujours aussi joué, entre chants, comédie et tours rocambolesques. À coup sûr encore un succès ! Leur recette : des musiques à texte, des chansons burlesques, l'humour comme obsession, l'esprit du Music-Hall comme guide. Courrez-y !

Interprètes: Agnès Pat', Judith Rémy, Prunella Rivière, Delphine SIMON; Mise en scène: Philippe Nicolle; Collaboration artistique: Charlotte Saliou; Guitare: Dani Bouillard; Percussions: Guillaume Lantonnnet; Arrangements musicaux: Fred Pallem; Direction vocale: Lucrece Sassella; Chorégraphie: Estelle Danière; Lumière: Léo Garnier; Son: Fabien Aumenier; Scénographie: Michel Gueldry; Costumes: Carole Gérard; Coproduction: Les Sea Girls, La Halle aux grains Scène Nationale de Blois, Théâtre des Bergeries à Noisy le Sec, l'Archipel à Fouesnant; Avec le soutien de: CNV, SACEM; Avec le concours de: Théâtre des Quartiers d'Ivry, des Théâtres de Maisons-Alfort, de l'Orange Bleue à Eaubonne, La Ferme du Tremblay à Bois d'Arcy; Remerciements ARCAL.

COMÉDIE



© N.Gainger

Les repas de famille ne se passent jamais comme prévu. Antoine et Charlotte sont frère et soeur. Ils s'isolent dans le grenier familial pour préparer l'anniversaire de leur grand-père. Une fois que tout est prêt, ils restent malencontreusement coincés et leurs retrouvailles vont devenir plus mouvementées que prévues... Ils vont tomber sur des photos de famille qui vont raviver certains souvenirs et révéler un secret qui va les bouleverser...

Passerez à table et dégustez à volonté, sans modération, une bonne part de rire !

Auteur : Pierre Fontes; Réalisateur/Metteur en Scène : Pierre Fontes

À TABLE ! LA FAMILLE EST UN PLAT QUI SE MANGE FROID

LA COMPAGNIE ROUGE

Vendredi 27 novembre
20h30

.....
Tarif normal : 16 €

Tarif réduit et abonné : 11 €

Tarif jeune : 5 €

.....
Durée : 1h15
Tout public

"A table! La famille est un plat qui se mange froid, peint avec humour et tendresse un tableau familial haut en couleur que l'on connaît et dont on aime rire" TisetTac.com

CIRQUE

ÇA VA BIEN

IMMO

Vendredi 11 décembre
20h30

Tarif normal : 16 €
Tarif réduit et abonné : 11 €
Tarif jeune : 5 €

Durée : 1h15
Tout public à partir de 6 ans

" Et c'est sans doute cette proximité, cette relation privilégiée qu'il noue avec le public, qui donne un petit plus, un petit supplément d'âme à ce one-man-show d'un genre nouveau. IMMO est un touche-à-tout de génie. " Le Monde

" Au début, on croit à un simple numéro de cirque. Par la suite, on est bluffé, Immo se révèle être un maestro. " Le Figaro



© Stéphanie Lamiray

Jongleur, acrobate, musicien, magicien, Immo capte le public avec son spectacle frénétique, incroyable de prouesses et irrésistiblement drôle. Il crée en un clin d'oeil une extraordinaire complicité avec les spectateurs grâce à sa générosité et son humour décapant. Tout est dans l'art de faire les choses : avec lui, les classiques du jonglage retrouvent toute leur capacité d'étonnement. Musardant entre music-hall, cabaret et one-man-show, Immo possède cette fraîcheur et cette bonne humeur qui entraînent le public dans un univers de pur plaisir !

Production : Avril en Septembre.

THÉÂTRE



© Marie Guérin

LES SENTINELLES DE JACQUES CHAMBON

Vendredi 15 janvier
20h30

.....
Tarif normal : 16 €

Tarif réduit et abonné : 11 €

Tarif jeune : 5 €
.....

Durée : 1h30

Tout public à partir de 10 ans

Deux pays qui se ressemblent comme des frères mais qui se font la guerre. Deux barrières, deux guérites et deux soldats. On peut être n'importe où... Il fait chaud. Deux sentinelles perdues dans une étendue désertique attendent la prochaine et inévitable convulsion guerrière. Rien ne les sépare vraiment sinon cette frontière. Ils vont être rejoints par deux passants. C'est le récit de cette coexistence, de cette petite communauté de vie qui va se créer entre eux, malgré eux. Entre comédie tragique et conte humaniste, cette pièce ne vous laissera pas indifférent.

*"Un spectacle brûlant d'actualité."
Le Petit Bulletin*

"Cette comédie dramatique de Jacques Chambon n'est pas une pièce de café théâtre. Plus grave certes, mais écrite avec le même plaisir à narrer des situations cocasses et drôles." Le Progrès

Auteur : Jacques Chambon; Mise en scène : Patricia Thevenet; Avec : Brigitte Jouffre, François Bourde, Jacques Chambon et Stéphane Margot. Lumières : Denis Servant; Costumes : Marion Jouffre; Musiques : Maxime Jullia. Chorégraphies : Aurélie Gaillard; Décors : Atelier Kikapami; Administration : Laurent Lacroix; Une production Eve-dia, en coproduction avec le Karavan Théâtre - Ville de Chassieu et le soutien de la Mairie de Lissieu - Le Lissiac.



13 RUE DU HASARD

LAURENT PIRON

Dimanche 7 février
16h

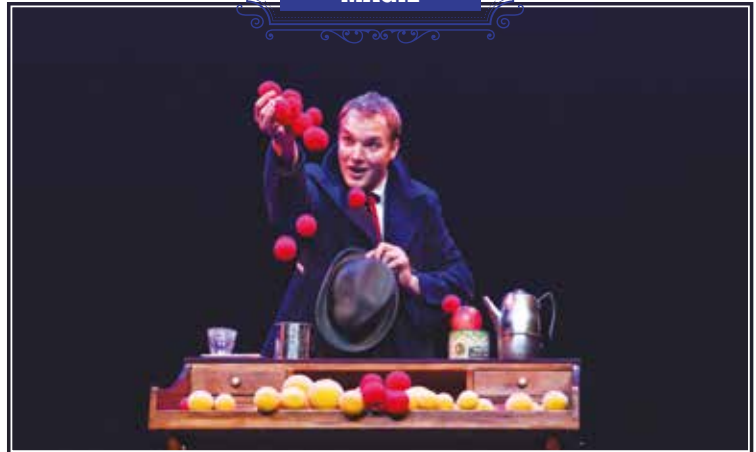
.....
Tarif normal : 16€
Tarif réduit et abonné : 11€
Tarif jeune : 5€

.....
Durée : 1h
Tout public à partir de 5 ans

*Nominé au « Meilleur Spectacle Magique
de l'année 2014/2015 » par la FFAP*

*“ Le Harry Potter du plat pays revisite le
monde de la magie...” Le Parisien*

*“Terriblement fascinant... Un captivant
spectacle de proximité avec le public.”
AVCitylocalNews*



© www.ZacharyBelamy.com

Dans ce spectacle de magie théâtrale, c'est grâce à une touche d'humour et de magie que Laurent Piron nous présente un univers poétique. Bien plus qu'un simple enchaînement de tours, c'est l'illustration des événements qui ont marqué sa vie de magicien. Au "13 rue du Hasard", tout le monde trouve sa place, les petits comme les grands. C'est un spectacle où la magie prend tout son sens et où le hasard fait décidément bien les choses...

Interprète : Laurent Piron; Mise en scène : Hugo Van de Plas

THÉÂTRE



© Bruno Amselem/Divergence

TARTUFFE. LES EN- VIEUX MOURRONT, MAIS NON JAMAIS L'ENVIE

COMPAGNIE LE FANAL

Vendredi 4 mars
20h30

Tarif normal : 16 €
Tarif réduit et abonné : 11 €
Tarif jeune : 7 €

Durée : 1h15
Tout public

CRÉATION 2016

Tartuffe, personnage hypocrite et faux dévot vit le jour sous la plume de Molière en 1664. Cette pièce fût rapidement interdite pour son caractère provocant et la mauvaise image qu'elle donnait des croyants et de la dévotion. Molière proposa en 1667 une nouvelle version remaniée en cinq actes moins polémique qu'il appela "L'Imposteur", version de nos bancs d'école.

La compagnie Le Fanal propose un retour à la pièce originelle en trois actes de 1664 d'après le travail des historiens Georges Forestier et Isabelle Grellet.

*Mise en scène : Pierre Desmaret; Interprètes : Jacques Vadot, Mohamed Brikat, Vanessa Desmaret, Pascal Blivet, Françoise Fouquet, Claire Bourgeois, Loqman Menas, Cyrielle Cormontagne.
Version de 1664 reconstruite par Georges Forestier et Isabelle Grellet.*



ANTOINE DULÉRY FAIT SON CINÉMA (MAIS AU THÉÂTRE)

ANTOINE DULÉRY

Vendredi 18 mars
20h30

.....
Tarif normal : 29€

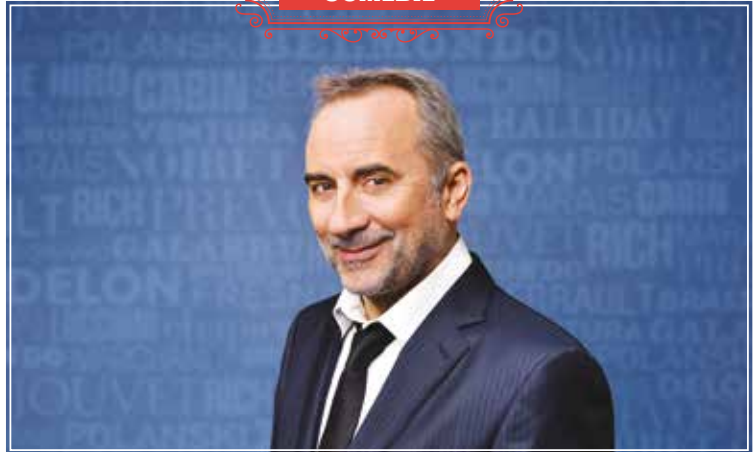
Tarif réduit et abonné : 23€

Tarif jeune : 10€

.....
Durée : 1h20
Tout public

"L'oeil malicieux, alerte et généreux, clownesque ou émouvant, le comédien occupe la scène avec aisance." Le Figaro

"Ce spectacle dit magnifiquement l'amour d'un comédien pour son art, ses pairs et l'importance de sa transmission" À nous Paris



© Patrick Gaillardin

Avec ce premier spectacle, Antoine Duléry a triomphé à Avignon en 2013 et crée l'événement à Paris la saison dernière. Comédien exceptionnel ayant travaillé avec des réalisateurs tels que Lelouch, Kury ou Onteniente, il est également un imitateur de grand talent. Tour à tour Belmondo, Serrault, Luchini ou Johnny, il rend hommage aux grands acteurs du passé mais aussi à ses complices d'aujourd'hui. Il passe d'un personnage à l'autre, du théâtre au cinéma, du réel à l'imaginaire, avec virtuosité et humour. Un spectacle à ne pas rater !

Mise en scène : Pascal Serieis, Interprète : Antoine Duléry, Production : JMD Production

MUSIQUE



© Pamela Beiffert-Gaifo

MOZART ET BEETHOVEN

CONSERVATOIRE DE
LIMONEST

Samedi 2 avril
20h30

Tarif normal : 16 €

Tarif réduit et abonné : 11 €

Tarif jeune : 5 €

Durée : 1h30

Tout public

En 1787, le jeune Beethoven âgé de 16 ans rencontre Mozart qui est déjà à l'apogée de sa gloire. Mozart et Beethoven : deux icônes sacrées de la musique classique. Cette création met en scène deux comédiens qui vont confronter la vie, le parcours et les idées de ces musiciens de légende. Ils seront accompagnés par un orchestre symphonique qui invitera le public à redécouvrir les succès inoubliables de ces compositeurs au travers de leur vie quotidienne et de l'époque durant laquelle ils ont vécu. Un très beau moment musical pour tous, amateurs et mélomanes !

CRÉATION 2016



Direction : Arnaud Caumeil

CONNAISSANCE DU MONDE

A L'ÉCRAN : UN FILM. SUR SCÈNE : L'AUTEUR

IRLANDE

par Luc Giard



Mercredi 18 novembre
20h30

Connaissance du Monde vous propose de partager des aventures captivantes avec ceux qui les ont vécues. Découvrez les terres lointaines que vous rêvez de visiter.

Tarif normal : 8€

Tarif réduit : 5€

Abonnement pour
les 5 conférences : 30€

Luc Giard vous fera découvrir les Irlandais et leurs passions, du Buren au Connemara en passant par le Donegal. Il s'agit là d'un ensemble de tableaux vivants qui sert de décor aux traditions et à l'histoire de cette île aux beautés sublimes. Luc Giard faufile sa caméra entre ombres et lumières, là où l'homme et son amour du pays restent essentiels.

LA ROUTE 66

par Marc Poirel



Mercredi 9 décembre
20h30

La route 66, c'est "la" route ! De Chicago à Los Angeles, elle vous emmène au cœur de l'Amérique, au cœur de son histoire, au plus profond de son âme. En traversant huit Etats, elle reflète la diversité d'un pays et nous entraîne à la découverte de la culture américaine. La route 66 représente beaucoup plus qu'une simple traversée, c'est un voyage initiatique au sein d'un mythe.

CONFÉRENCES

RUSSIE

par Michel Drachoussoff



Mercredi 13 janvier
20h30

Des cités historiques de la Russie d'Ivan le Terrible à Saint-Pétersbourg, joyau de l'Empire russe, Michel Drachoussoff nous offre une fresque d'une grande beauté visuelle accompagnée des plus belles musiques classiques russes.

La Russie des Tsars et la Russie d'aujourd'hui.

Un voyage hors du temps.

MAROC

par Mario Introia



Mercredi 9 mars
20h30

Laissez-vous charmer par le Maroc de Montherlant, de Loti et de Kessel, au cœur des traditions millénaires où le vécu humain se mesure à la simplicité et à la grandeur des gestes millénaires. Dans le labyrinthe des médinas, partez à la découverte de somptueux palais, merveilles de l'architecture arabo-andalouse. Courrez à la rencontre du monde berbère dans des paysages spectaculaires.

SICILE

par Bruno Beauflis



Mercredi 30 mars
20h30

Ile aux trois caps, aux trois volcans, aux mille couleurs d'une nature généreuse, dont les habitants, porteurs de toutes les cultures arrivées sur leurs rivages, reçoivent l'étranger de passage avec égards, la Sicile résume à elle seule l'histoire de la Méditerranée. Une terre de vacances et de soleil où règne en maître le plus haut volcan d'Europe en activité : L'Etna.

LUX

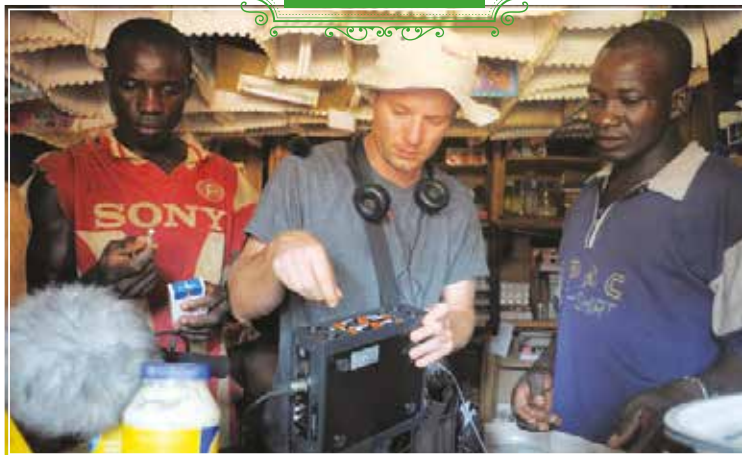
SEB COUPY

Vendredi 29 janvier
20h30

Tarif normal : 8€

Tarif réduit et jeune : 5€

Durée : 50 min
Tout public



Lux, c'est un road movie lumineux, à travers un Burkina Faso plongé paradoxalement dans les ténèbres. Seb Coupy et Bertrand Larrieu pistent le raccordement tant espéré, si coûteux et si fragile, eux-mêmes parfois en quête d'électricité pour recharger leur matériel. C'est aussi des rencontres avec des hommes et des femmes à qui il arrive, malgré l'habitude et souvent la résignation, d'avoir peur du noir, celui des sorciers, que le luxe électrique pourrait parvenir à chasser.

Un film de Seb Coupy écrit avec Bertrand Larrieu; photographies / montage / réalisation: Seb Coupy; son / mixage: Bertrand Larrieu; étalonnage : Jean-Michel Touzin; production déléguée: z'azimut films; une coproduction lyon capitale tv; directeur: Olivier Attebi, Responsable des programmes: Perrine Robert. avec la participation du centre national du cinéma et de l'image animée, de la région Rhône-Alpes, en partenariat avec le CNC avec le soutien de la Procirep, société des producteurs, de l'angoa.



La commission culture en partenariat avec l'Association Ecran Mobile continue dès la rentrée à vous proposer des séances de cinéma numérique. Nous vous invitons donc à ce rendez-vous convivial avec une double séance mensuelle le week-end, une à 18h dédiée aux plus jeunes, et une à 20h30 davantage adressée au grand public.

Le programme sera disponible chaque mois à la mairie de Lissieu et sur le site www.lissieu.fr.

Reprise des séances le samedi 31 octobre

.....
Tarif normal : 6,1€

Tarif réduit : 5,1€ (*- de 18 ans, étudiants, demandeurs d'emploi*)

Tarif enfant : 4€ (*- de 14 ans*)
.....

Achat des billets sur place par espèces ou par chèques. Carte de fidélité « famille ».



FESTIVAL DE JAZZ ET DE MUSIQUE

ASSOCIATION LES
RENCONTRES MUSICALES

Samedi 3 octobre
Dimanche 4 octobre

Infos tarifs et réservations sur
www.lesrencontresmusicaleslissieu.com
et au 06 12 97 37 44

.....
Tout public

Une nouvelle association culturelle rejoint le tissu associatif lissillois : **les Rencontres Musicales de LISSIEU**. Cette association est née de la volonté de faire plaisir à tous ceux qui aiment la musique et de faire découvrir de jeunes talents. Deux concerts exceptionnels seront proposés au Lissiacq en octobre 2015 avant un festival « musique et culture » au printemps 2016. Venez écouter les virtuoses du piano, violon, de la musique de chambre, de la musique baroque et des concertos sans oublier le jazz et les musiques du monde.

Samedi 3 octobre 20h30

MINOR SING

Quartet de Jazz Manouche

Dimanche 4 octobre 17h

MAROUSSIA GENTET

Récital de piano classique



La commune de Lissieu participe au développement artistique régional et soutient la création contemporaine en accueillant des compagnies et des artistes locaux dans le cadre de résidences au Lissiacq tout au long de l'année.

L'an passé, Jacques Chambon et son équipe ont pu travailler pendant deux semaines au Lissiacq pour créer la pièce « Les sentinelles » qui est présentée cette année au public.

Pour 2015-2016, la commune de Lissieu soutient la compagnie des Pokemon Crew dans un partenariat sur leur nouveau spectacle « Hashtag ». La compagnie occupera les lieux plusieurs semaines afin de travailler la mise en scène et la chorégraphie du spectacle.

ÉVÈNEMENT



LA JOURNÉE DES TALENTS

Samedi 28 mai
Au cours de la journée

.....
Entrée gratuite dans la limite des
places disponibles

.....
Tout public

Cette journée, dans un esprit festif et participatif, sera dédiée à la création artistique locale et à la pratique culturelle !

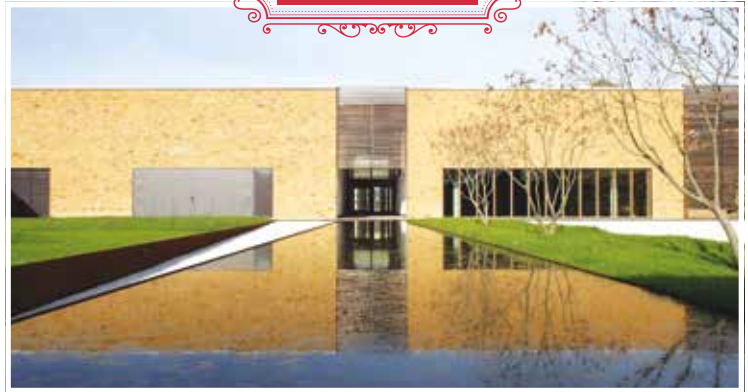
Les associations de Lissieu et les groupes amateurs seront invités à présenter leur art au Lissiacó tout au long de la journée afin d'exprimer les différentes formes artistiques (théâtre, musique, danse, humour, peinture,...) et échanger avec le public.

Vous rêvez de vous produire sur scène devant un public ?
Prenez contact avec la commission culture de la mairie de Lissieu
au 04 78 47 60 35.

LOCATION

LOUEZ LE LISSIACO POUR VOS MANIFESTATIONS !

UN ESPACE PRESTIGIEUX
ENTRE VILLE ET NATURE



© Nicolas Waltefaugle

Une salle de réception (416 m²
modulables, 130 places assises,
230 places debout)

Un auditorium (450 m², 222
places assises, scène de 70 m²,
écran et vidéoprojecteur)

Un hall d'accueil avec bar

Un espace traiteur

.....

Situé à moins de 20 minutes de la place Bellecour, le Lissiac saura vous séduire par son architecture à la fois contemporaine et typique du pays des pierres dorées. Tout en design et dans un cadre chaleureux, il sera le lieu parfait pour toutes vos manifestations.

En choisissant Le Lissiac :

☞ vous optez pour un cadre prestigieux proche de Lyon

☞ vous intégrez un lieu fonctionnel et équipé

☞ vous bénéficiez de formules de location adaptées à vos besoins

Demandes de location et renseignements : Mairie de Lissieu - 75 RD 306 - 69380 Lissieu
Téléphone : 04 78 47 60 35 - Site : www.lissieu.fr

PLAN

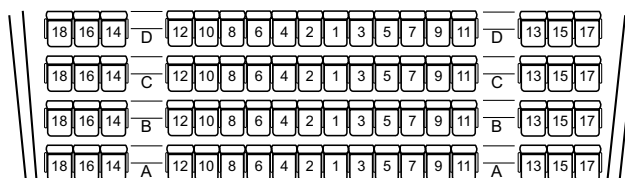
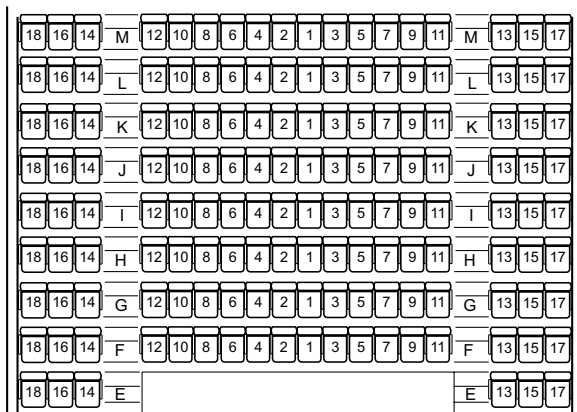
La salle du Lissiacco comporte 222 places.

Lors des spectacles vivants, les billets sont placés et numérotés. Merci de préciser vos souhaits sur le bulletin de réservation. L'attribution des places se fait selon les disponibilités et par ordre d'arrivée des bulletins. Elle n'est plus modifiable après impression des billets.

Attention : pour les réservations passées par le site Billetreduc, le placement est aléatoire.

Pour les séances de cinéma et les conférences, le placement est libre.

Pour toutes les dates, il est demandé de vous présenter à l'entrée au moins 15 minutes avant le début des manifestations.



SCENE



ACHETER DES PLACES ET S'ABONNER

☞ **S'abonner** : composez vous-même votre abonnement en choisissant au moins 3 spectacles par personne parmi la liste proposée pour lesquels vous bénéficiez du tarif abonné. Cet abonnement vous permet ensuite de bénéficier du tarif abonné sur tout spectacle supplémentaire.

☞ **Acheter des places** : si vous souhaitez prendre moins de 3 spectacles, vous pouvez choisir vos spectacles à l'unité en cochant le spectacle et le tarif correspondant à votre situation dans le tableau.

Dans les deux cas, remplissez le bulletin, calculez le montant à reporter dans la dernière ligne du bulletin et envoyez-le à la mairie de Lissieu.

Les places seront attribuées dans l'ordre d'arrivée des bulletins accompagnés de leurs règlements et des justificatifs. Les places sont à retirer à l'accueil de la mairie aux horaires d'ouverture ou au Lissiaco le soir des spectacles, aucun envoi ne sera fait par courrier.

RECOMMANDATIONS

Les billets oubliés, perdus, volés ou non utilisés ne sont ni remplacés ni remboursés.

Attention ! Les spectacles débutent à l'heure indiquée, en cas d'arrivée tardive, l'accès à la salle peut vous être refusé sans donner lieu à remboursement.

Personnes à mobilité réduite : merci de nous prévenir lors de la réservation de vos places pour un meilleur accueil.

Pourquoi s'abonner ?

☞ Un tarif préférentiel dès 3 spectacles achetés.

☞ La liberté de choisir les spectacles de votre abonnement.

☞ Être informé en priorité des nouveaux spectacles et des réductions.

Où acheter des places ?

☞ À la mairie de Lissieu aux horaires d'ouverture. Aucune réservation ne sera effectuée par téléphone.

☞ En ligne sur www.billetreduc.com (attention, le placement est aléatoire).

☞ Au Lissiaco, 30 minutes avant la représentation pour le cinéma, les conférences et pour les spectacles s'il reste des places.

Moyens de paiement acceptés : chèques et espèces. Pas de CB.



COORDONNÉES (champs obligatoires*) _____

Nom* _____ Prénom* _____

Date de naissance (jj/mm/aaaa) _____ / _____ / _____

Adresse* _____

Code postal* _____ Ville* _____

Téléphone* _____

E-mail* _____

Je souhaite recevoir les informations culturelles du Lissiaco par mail : oui non

PLACEMENT _____

Si vous souhaitez indiquer une préférence pour votre placement, merci de le préciser ici :
.....

Envoyez ce coupon accompagné de votre règlement par chèque à l'ordre du **Trésor Public** et, le cas échéant, des justificatifs de tarif réduit, à l'adresse suivante :

Mairie de Lissieu
Service Culture
75 Route Départementale 306
69380 Lissieu

Les places sont à retirer à l'accueil de la mairie aux horaires d'ouverture ou au Lissiaco le soir des spectacles, aucun envoi ne sera fait par courrier.



Cochez les spectacles et le tarif correspondant et indiquez le nombre de places souhaitées.

Un abonné = 3 spectacles minimum au choix pour lesquels il bénéficie du tarif abonné.

Nombres de personnes abonnées :

Les spectacles		Abonnement	Places à l'unité			TOTAL
		Tarif abonné	Tarif normal	Tarif réduit*	Tarif jeune**	
17/10/15	<i>Les Sea Girls, la revue</i> Sea Girls	<input type="checkbox"/> 15€ x	<input type="checkbox"/> 18€ x	<input type="checkbox"/> 15€ x	<input type="checkbox"/> 8€ x€
27/11/15	<i>A table !</i> La compagnie Rouve	<input type="checkbox"/> 11€ x	<input type="checkbox"/> 16€ x	<input type="checkbox"/> 11€ x	<input type="checkbox"/> 5€ x€
11/12/15	<i>Ca va bien</i> Immo	<input type="checkbox"/> 11€ x	<input type="checkbox"/> 16€ x	<input type="checkbox"/> 11€ x	<input type="checkbox"/> 5€ x€
15/01/16	<i>Les sentinelles</i> Jacques Chambon	<input type="checkbox"/> 11€ x	<input type="checkbox"/> 16€ x	<input type="checkbox"/> 11€ x	<input type="checkbox"/> 5€ x€
07/02/16	<i>13 rue du hasard</i> Laurent Piron	<input type="checkbox"/> 11€ x	<input type="checkbox"/> 16€ x	<input type="checkbox"/> 11€ x	<input type="checkbox"/> 5€ x€
04/03/16	<i>Tartuffe</i> Compagnie Le Fanal	<input type="checkbox"/> 11€ x	<input type="checkbox"/> 16€ x	<input type="checkbox"/> 11€ x	<input type="checkbox"/> 7€ x€
18/03/16	<i>Antoine Duléry fait son cinéma mais au théâtre</i>	<input type="checkbox"/> 23€ x	<input type="checkbox"/> 29€ x	<input type="checkbox"/> 23€ x	<input type="checkbox"/> 10€ x€
02/04/16	<i>Mozart et Beethoven</i> Conservatoire de Limonest	<input type="checkbox"/> 11€ x	<input type="checkbox"/> 16€ x	<input type="checkbox"/> 11€ x	<input type="checkbox"/> 5€ x€
						=€

*Tarif réduit : Jeunes entre 15 et 18 ans, étudiants, demandeurs d'emploi.

** Tarif jeune : Jeunes de moins de 15 ans.

Abonnement Connaissance du Monde	Nombre d'abonnés	TOTAL
Tarif unique = 30 €	x€

TOTAL SPECTACLES + CONNAISSANCE DU MONDE

= €

Chèque

Espèces



PRATIQUE

Adresse de la salle :

Le Lissiac
3 chemin de Marcilly
69380 Lissieu
Parking gratuit sur place.

Renseignements :

Mairie de Lissieu
75 RD 306
69380 Lissieu
Tel : 04 78 47 60 35
Fax : 04 78 47 39 20
billetterie@lissieu.fr
www.lissieu.fr

Retrouvez-nous sur Facebook !



Se rendre au Lissiac :

Le Lissiac se situe à 20 minutes de la place Bellecour.

☞ En voiture depuis Lyon :

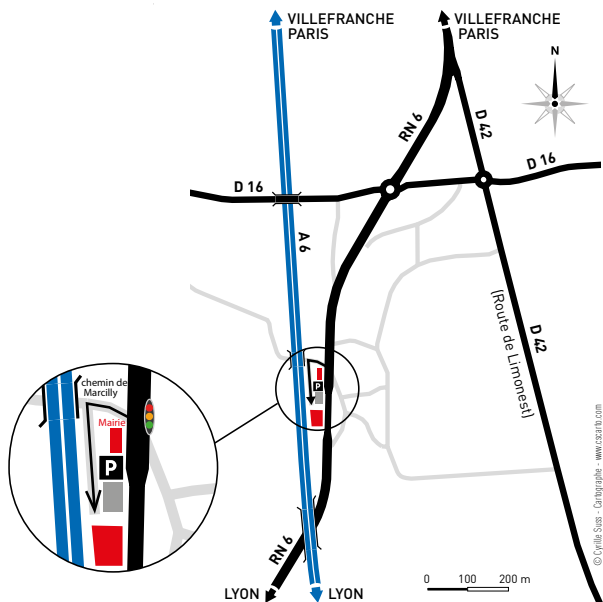
Par autoroute : prendre l'A6 en direction de Paris, sortie 33 Limonest-Dardilly-Porte de Lyon, prendre ensuite la RD 306 en direction de Villefranche-sur-Saône jusqu'à Lissieu centre.

Par départementale : suivre la RD 306 en direction de Villefranche-sur-Saône jusqu'à Lissieu.

Le parking se situe en-dessous de la mairie.

☞ En transports en commun :

Lignes TCL 61 Gare de Vaise - Saint Germain au Mont d'Or, arrêt Lissieu centre mairie.



mk plus

TECHNIQUE SPECTACLE & EVENEMENT



WWW.MKPLUS.PRO

PRESTATION / LOCATION / VENTE
BRIGNAIS 69 - TÉL. 04 72 31 67 68