

le LISSIACO

Saison Culturelle 2012-2013

LISSIEU

SOMMAIRE

EDITO	P 1
ENERGIE POSITIVE / Les Echos-Liés	P 2
Vendredi 28 septembre - 20h30 - DANSE HUMOUR	
COURS TOUJOURS / Compagnie Prise de Pied	P 3
Samedi 20 octobre - 19h - CIRQUE	
PHILTRE UNE COMMUNE, UN SPECTACLE / Et Compagnie	P 4
Samedi 17 novembre - 20h30 - THEATRE IMPROVISATION	
CHANSON FRANCAISE / François Gaillard + Les Tit'Nassels	P 5
Vendredi 30 novembre - 20h30 - MUSIQUE	
BAPTISTE SE TAPE L'AFFICHE / Baptiste Lecaplain	P 6
Samedi 15 décembre - 20h30 - HUMOUR	
CONTES MUSICAUX / Ensemble Instrumental du Conservatoire de Lyon dirigé par Alain Jacqou	P 7
Samedi 19 janvier - 20h30 - MUSIQUE CLASSIQUE	
DOGGY BLUES > Compagnie Rêve de Singe	P 8
Samedi 2 février - 19h - CIRQUE - DRESSAGE	
L'OMBRE ORCHESTRE / Xavier Mortimer	P 9
Vendredi 8 février - 20h30 - MAGIE	
BRAINSTORMING : QUAND L'ENTREPRISE S'EMBALLE / Brainstorming Compagnie	P 10
Samedi 16 mars - 20h30 - THEATRE BURLESQUE	
UN CHACAL, DES CHAMOTS / Nième Compagnie	P 11
Samedi 6 avril - 20h30 - THEATRE DE MOTS	
LA CONTREBASSE / Clovis Cornillac	P 12
Mardi 16 avril - 20h30 - THEATRE	
PROGRAMME DES CONFERENCES	P 13
PROGRAMME DES REPORTAGES - CONFERENCES	P 14
SPECTACLES SCOLAIRES	P 16
SEANCES DE CINEMA	P 17
INFOS PRATIQUES	P 18
BULLETIN D'ABONNEMENT	P 19
ACCES LISSIACO	P 21

Il y a un an naissait le LISSIACO...

Respectueux de son environnement et de l'histoire de notre village, le LISSIACO a connu sa première saison culturelle que vous avez été nombreux à plébisciter. Aujourd'hui les Lissillois, comme les habitants des communes avoisinantes, hôtes d'un soir, se sont appropriés ce lieu de culture mais aussi de rencontre et d'échange.

Riche de l'expérience de cette saison passée, la commission culture vous invite à découvrir, au fil de ces quelques pages, la programmation 2012-2013.

Notre volonté a été de vous proposer une offre de qualité, diversifiée, accessible à tous, favorisant à la fois l'épanouissement personnel et l'esprit d'ouverture. C'est ainsi que vous y trouverez un éventail le plus large possible des formes d'expressions artistiques qui sauront sans nul doute vous procurer des moments de joie et de plaisir : de la danse, du théâtre, de l'humour, de la magie, du cirque et de la musique dans leurs formes les plus variées.

Parce que nous considérons que la culture est un élément à part entière de l'éducation des plus jeunes, nous avons voulu tout particulièrement cette année ouvrir le LISSIACO aux écoles de notre commune en leur offrant deux spectacles de grande qualité.

Le LISSIACO continuera à s'ouvrir à d'autres formes de culture avec notamment les séances cinématographiques et des conférences parmi lesquelles un cycle «connaissance du monde».

Il ne nous reste plus qu'à vous remercier de votre présence et vous souhaiter une excellente saison culturelle au LISSIACO !

Christophe CLAUICIGH
Conseiller Municipal
Responsable de la Commission Culture

Licences en cours

Diffusion gratuite - Reproduction et vente interdites - Dépôt légal 3e trimestre 2012

Directeur de la publication : Jean-Louis Schuk, Maire

Rédacteurs en chef : Françoise Cohendet, adjointe à la communication et Christophe Claucigh, président de la commission culture

Rédaction : Pamela Galfo, chargée de culture et de communication

Conception (hors couverture) : Légende ID - Réalisation : Reboul Imprimerie

ENERGIE POSITIVE

Les Echos-Liés

Vendredi 28 septembre
20h30

Durée : 1h15

Tout public

Tarif normal : 25 €

Tarif réduit : 18 €



Gagnants de l'émission Incroyable Talent sur M6, les Echos-Liés réalisent un show inclassable et innovant, savant mélange de leurs multiples talents. Sur scène, ces artistes suscitent l'émotion du public qui assiste à des moments uniques entre danse, stand up, acrobatie, humour, arts martiaux, cascade, cartoon, effets spéciaux, poésie et... performance physique.

Une seule certitude : vous aurez vécu quelque chose de différent et aurez rechargé vos batteries d'Energie Positive !

Rires et bonne humeur garantis !

DANSE - HUMOUR

Samedi 20 octobre

19h

Durée : 50 mn

Tout public

Tarif normal : 15 €

Tarif réduit : 12 €

Tarif enfant : 5 €

COURS TOUJOURS

Compagnie Prise de Pied



© cie_prise_de_pied

CIRQUE

Création et interprétation : Saïlen Rose et Benoît Héliot / Création lumière et régie générale : Matthieu Sampic / Régie et création son : Matthieu Ribun / Ateliers de recherche : Lhân N'Guyen / Aide à la création vidéo : Xavier Cruz / Costumes : Blandine Poulat / Coproduction : Centre des Arts du Cirque de Chambéry, Défi Jeunes, Compagnie Songes / Résidences : Espace A. Camus (Bron), Espace Malraux (Chambéry), Service culturel J. Carmet (Mornant) / Compagnie associée : Quelques p'Arts... Scène Rhône Alpes (07) / Compagnie subventionnée Région Rhône-Alpes

Issu du nouveau cirque, ce duo de portés acrobatiques mélange performance technique, danse et expression théâtrale pour un voyage plein de poésie et d'humour. Accompagnés par quelques notes d'accordéon, de magnifiques jeux d'ombre et un soupçon d'espièglerie, les artistes nous racontent amoureusement l'histoire d'une relation... plutôt acrobatique !

À découvrir en famille !

PHILTRE UNE COMMUNE, UN SPECTACLE

Et Compagnie

Samedi 17 novembre

20h30

Durée : 1h15

Tout public

Tarif normal : 15€

Tarif réduit : 12 €

Tarif enfant : 5 €



© BIB

Alliant l'humour, le décalage et la spontanéité propres au théâtre d'improvisation, Philtre est un spectacle ayant pour source la ville de Lissieu. Cinq artistes investiront la commune pendant une journée et iront à la rencontre des habitants afin de créer pour le soir même un spectacle unique qui abordera ce qu'ils auront vu, vécu et entendu dans la journée.

Un spectacle drôle et énergique qui ne vous laissera pas indifférents !

Vendredi 30 novembre
20h30 Durée : 1h40

Tout public

Tarif normal : 15 €

Tarif réduit : 12 €

Tarif enfant : 5 €

CHANSON FRANCAISE

1^{er} partie : François Gaillard

2^e partie : Les Tit'Nassels



François Gaillard
TRAVERSEE DE LA SCENE A LA RAGE

La parole percutante, l'humour incisif et la critique insolente, François Gaillard cultive une musique aux rythmes colorés, alliant accordéon, flûte traversière, guitares folk et électriques, contrebasse ou percussions. bercé par Higelin et Renaud, il traverse la scène à la rage, comme on traverse la vie. Avec un écran dans lequel l'artiste et le public interagissent, des jeux d'ombres et de lumière, des musiciens plus ou moins virtuels et des images projetées, ce spectacle nous plonge dans un univers humoristique, original, et insolite.



Les Tit'Nassels
MEME PAS MAL

Duo atypique mêlant habillement chanson à texte et humour, les Tit'Nassels vous entraîne dans leur univers magique fait de bric et de broc où accordéon et guitares côtoient cuillères et instruments inventés. Ayant partagé la scène avec les plus grands tels que Tracy Chapman, Mano Solo, Bénabar, Les Ogres de Barback... ils sauront vous séduire par leur fraîcheur et leur fantaisie.

Une production Do It Yourself Prod'42

© R. Bobiglione

MUSIQUE

BAPTISTE SE TAPE L'AFFICHE

Baptiste Lecaplain

Samedi 15 décembre
20h30

Durée : 1h30

Tout public à partir de 12 ans

Tarif normal : 19€

Tarif réduit : 15€



*« Baptiste Lecaplain déploie son naturel désarmant et son talent d'improvisateur hors pair. Une pêche communicative, un sens de la dérision et de la répartie étonnante (...) et surtout un plaisir communicatif d'être sur scène. » **Direct Soir***

Baptiste Lecaplain est sans aucun doute un des humoristes les plus talentueux de sa génération selon Gad Elmaleh. Répéré au Festival Off d'Avignon, il joue le colocataire de Kyan Khojandi dans la série «Bref» diffusée sur Canal Plus. Avec un sens inné de l'autodérision, son spectacle est un vrai moment de bonheur. Il nous y raconte, avec toute l'énergie et la candeur qui le caractérisent, le parcours semé de doutes et d'embûches qui l'a mené sur les planches. Dynamisme et improvisation créent un contact privilégié avec le public. Un vrai phénomène sur scène !

Samedi 19 janvier

20h30

Durée : 1h20

Tout public

Tarif normal : 15 €

Tarif réduit : 12 €

Tarif enfant : 5 €

CONTES MUSICAUX

Ensemble Instrumental du
Conservatoire de Lyon dirigé
par Alain Jacquon



1^{er} partie : LE PETIT TAILLEUR de Tibor Harsanyi

2^e partie : LA BOITE A JOUJOUX de Claude Debussy

Depuis les jouets qui s'échappent de la boîte où ils sont rangés, jusqu'aux aventures du courageux Petit Tailleur qui tua sept mouches d'un coup : les contes pour enfants ont souvent inspiré aux compositeurs leurs plus belles pages. Cette soirée sera aussi l'occasion de découvrir ou de faire plus ample connaissance avec les instruments de musique.

Une soirée agréable autant pour les familles que les amateurs de musique !

MUSIQUE CLASSIQUE

DOGGY BLUES

Compagnie Rêve de Singe

Samedi 2 février

19h

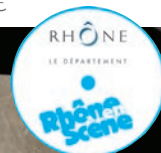
Durée : 50 mn

Tout public à partir de 3 ans

Tarif normal : 15 €

Tarif réduit : 12 €

Tarif enfant : 5 €



Mise en scène : Fabien La Sala / Coup d'œil complice : Aurélie La Sala-Cuvelier / Création lumière : Clothilde Raymond / Création musicale : Didier Lassus / Régisseur : Stephen Vernay / Décor : Sylvestre Venier et Fabien La Sala

Entre rêve et réalité ce petit bonhomme décalé n'arrive pas à détacher sa pensée de celui qui remplit son univers : son chien. Mais comment retrouver ce fidèle compagnon qui n'est sans doute pas si loin ? Quelles astuces va-t-il employer pour voir son rêve se réaliser ? Humour, tendresse, patience suffiront-ils ? Un projet original liant danse, escalade et dressage canin dans un décor absurde et ludique. Un jeu de cache-cache entre un maître et son chien où les objets prennent vie, le décor s'anime et tout devient possible ! Une merveille pour petits et grands !

Vendredi 8 février

20h30

Durée : 1h15

Tout public à partir de 3 ans

Tarif normal : 15€

Tarif réduit : 12 €

Tarif enfant : 5 €

L'OMBRE ORCHESTRE

Xavier Mortimer



© Patrick Vonthron

MAGIE

Le rideau se lève, un musicien seul en scène, personnage aux allures lunaires, entame un air d'accordéon. Tout devient irréel lorsque son ombre se démultiplie pour former une fanfare d'ombres. Les instruments s'envolent, les partitions s'amuse... On cesse de réfléchir au bénéfice du rêve. Surpris ou dépassé par tout ce qui lui arrive, l'artiste nous emporte dans un état de douce stupeur à travers une magie pleine de tendresse. Un spectacle rempli de surprises visuelles et riche d'inventivité, un grand moment de rire et de poésie. Un véritable coup de cœur !

BRAINSTORMING : QUAND L'ENTREPRISE S'EMBALLE

Brainstorming Compagnie

Samedi 16 mars

20h30

Durée : 1h15

Tout public à partir de 10 ans

Tarif normal : 15 €

Tarif réduit : 12 €

Tarif enfant : 5 €

*« ...drôle, décapant,
poétique, ce spectacle
est imaginé, écrit et
interprété par de jeunes
comédiens au talent
prometteur... »*

Le Progrès.

Création et mise en scène : M.Chassé, M.Fonfria, m.M'Harrak, A.Perez, G.Truchet

Si vous vous demandez où est passée la croissance : ne cherchez plus, vous l'avez retrouvée... Véritable satire du monde de l'entreprise moderne, Brainstorming mêle le mime, le clown, l'absurde, le cartoon, le théâtre de corps et d'objets. Christine Chouillard, dirigeante d'une petite P.M.E, se voit accorder des subventions ainsi qu'un coach afin de récompenser les performances de son entreprise. Avec ses lunettes noires et son sourire carnassier, ce consultant va bousculer les habitudes et l'équilibre précaire de cette petite société... Quand l'entreprise s'emballe, nous, on éclate de rire !

Samedi 6 avril

20h30

Durée : 1h30

UN CHACAL, DES CHAMOTS

Nième Compagnie



THEATRE DE MOTS

Tout public à partir de 10 ans

Tarif normal : 15 €

Tarif réduit : 12 €

Tarif enfant : 5 €

« Sans prendre une ride, cette production poursuit sa carrière, mobilisant un public croissant, séduit par l'humour et la mise en scène inventive de Claire Truche qui nous promène à travers les siècles aux sources de la langue française. Jamais ennuyeuse, ni rébarbative, cette production navigue sur les fleuves du burlesque... »

Le Progrès

Compagnie conventionnée par le Ministère de la Culture (D.R.A.C. Rhône-Alpes), la Région Rhône-Alpes, soutenue par la ville de Vaulx-en-Velin



Comme son titre ne l'indique pas « Un chacal, des chamots ? » raconte l'histoire de la langue française du big-bang verbal à aujourd'hui à partir de textes écrits à travers les siècles. La pièce révèle comment les mots fabriquent l'histoire à travers pillages verbaux, emprunts, liberté, oppression, poésie, haine et métissage constant entre les peuples sans oublier de s'en amuser et de partager avec les spectateurs la jubilation et le plaisir de plonger dans l'abîme stupéfiant des mots.

Au menu d' « Un chacal, des chamots » ? : trois comédiens, un dico, un plateau et des mots...

LA CONTREBASSE

Clovis Cornillac

Mardi 16 avril
20h30

Durée : 1h15

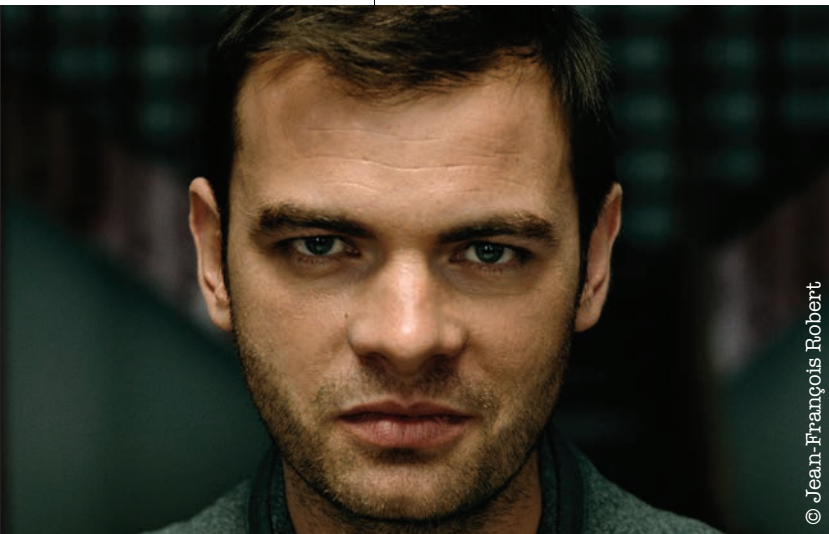
Tout public

Tarif normal : 29€

Tarif réduit : 23 €

*« Un texte magnifique de
Patrick Süskind,
auteur du best-seller
Le Parfum, et la promesse
d'un événement artis-
tique de grande valeur ! »*

Seul en scène avec : Clovis
Cornillac, Mise en scène et
lumière : Daniel Benoin, Décor :
Jean-Pierre Laporte, Costumes :
Nathalie Bérard-Benoit, Vidéo :
Paula Correia.
Production Théâtre National de
Nice - C.D.N Nice Côte d'Azur



© Jean-François Robert

Clovis Cornillac interprètera le rôle joué en 1991 par Jacques Villeret dans ce seul en scène, monologue tragique et drôle d'un contrebassiste qui sombre petit à petit vers la solitude et la folie. La contrebasse est l'instrument le plus gros, le plus puissant et le plus indispensable de l'orchestre, le plus beau aussi, dit d'abord le contrebassiste. Mais bientôt l'éloge pompeux laisse affleurer les frustrations et les rancœurs du musicien et de l'homme. Et peu à peu la haine d'abord refoulée de cette encombrante compagne s'exprime, se déchaîne et explose jusqu'à la folie...

CONFERENCES

Tarif : 5 €

Achat des billets sur place le jour même

Vendredi
12 octobre
20h30

**Mémoire : que savoir ?
Alzheimer : Que craindre?**
par Bernard Croisile



Vendredi
9 novembre
20h30

**Autres aspects de notre
patrimoine**
par Jean-Luc Chavent



Mardi
23 avril
17h30

**La bataille de Napoléon
à Limonest**
par Ronald Zins



CONNAISSANCE DU MONDE

« Sur scène le réalisateur, à l'écran son film ».

CONNAISSANCE du MONDE propose aux spectateurs de découvrir des reportages en présence de ceux qui les ont vécus. Les réalisateurs projettent leurs films et partagent avec les spectateurs l'aventure au fil du récit. Le conférencier peut ainsi prolonger les images et répondre aux questions qu'elles suscitent.

Tarif normal : 8 € / Tarif réduit : 5 €

Achat des billets sur place le jour même

Mercredi 17 octobre
20h30



AU CŒUR DE LA RUSSIE TRADITIONNELLE **Réalisé et commenté par Michel DRACHOUSOFF**

Ce document sur la Russie contemporaine présente une vision différente de l'image classique donnée par certains médias d'un pays qui retrouve ses racines profondes, d'un peuple à la recherche de ses traditions. Michel Drachousoff, par sa connaissance de la langue et de la culture russe a réalisé un film original « La Russie autrement » accompagné d'un choix musical de grande qualité.

Mercredi 21 novembre
20h30



CHINE - LA ROUTE DU THE **Réalisé et commenté par Patrick Mathé**

Un conteur étonnant que ce vieil homme qui nous raconte l'histoire de sa vie, celle d'un caravanier qui allait acheter du thé au Xishuangbanna pour le convoier à Lhassa. Un périple de 4 000 km de pistes difficiles dans une région à la géographie prodigieuse connue sous le nom des trois fleuves parallèles. Une histoire passionnante d'un homme qui parcourut la Route du Thé.

Mercredi 12 décembre

20h30



BRESIL - UN JARDIN POUR LA PLANETE

Réalisé et commenté par Mario Introïa

Le Brésil c'est avant tout l'infiniment grand. Tout y est démesure : les grands espaces, la nature, la richesse, la fête, le soleil et l'émotion qu'il provoque. Ce Brésil étonnant, cette grande nation devenue la 8^e puissance économique de la planète, a une géographie insaisissable et complexe, révélant une nature grandiose et spectaculaire.

Mercredi 13 février

20h30



PATAGONIE - CAP HORN - GEORGIE DU SUD

Réalisé et commenté par Hervé Haon

Une plongée au coeur des 50^e hurlants à travers la Patagonie, la terre de feu, le cap Horn et la Géorgie du Sud. Un voyage au long court dans une beauté violente et hostile. Un voyage fait pour ceux que séduisent pour toujours la beauté pure, les immensités venteuses et les cioux éternels.

Mercredi 10 avril

20h30



MA TOSCANE SECRETE PAR

CAMPAGNES ET JARDINS

Réalisé et commenté par Maximilien Dauber

La Toscane, berceau de la Renaissance avec ses bourgs et villages fortifiés, a inspiré les plus grands peintres. Mais c'est à l'ombre des vignes et des oliviers, que l'art de vivre en Toscane prend tout son sens. Un voyage au fil des saisons sur les chemins de traverse, qui du nord au sud, sans oublier le front de mer, permettent de pénétrer une Toscane, par endroits, encore bien secrète.

SPECTACLES SCOLAIRES

Mardi 4 décembre

LULU NUIT BLANCHE

Groupe démons et merveilles

Imaginé pour les 3-6 ans, ce spectacle raconte avec drôlerie le voyage d'un petit enfant à travers la nuit. Que se passe-t-il quand le sommeil arrive ? Où va-t-on quand on dort ? Est-ce qu'on se réveille toujours le matin ? Lulu se couche et a bien du mal à s'endormir. Le doudou s'agite sans cesse, le polochon n'en fait qu'à sa tête, la nuit est longue...



Mardi 22 janvier

PIERRE AND THE LOUP

Heavy Fingers

C'est un monsieur russe qui a écrit cette histoire, il y a très longtemps. Pour raconter l'histoire de tous ces personnages, il s'était servi de tous les instruments d'un grand orchestre.

Ici, quatre saxophonistes et une comédienne raconte la même histoire avec une partition totalement nouvelle qui fait appel à des sonorités et des harmonies très variées.



© BM Palazon 2007

SEANCES CINEMA

Tarif normal : 5.80 €

Tarif réduit (- 15 ans) : 4.80 €

Achat des billets sur place / Paiement : espèces ou chèque

Carte de fidélité « famille »

Il y a un an les séances cinématographiques investissaient le LISSIACO pour un meilleur confort et une qualité cinématographique accrue. Cette année encore, les membres de la commission culture sont heureux de vous convier à ce rendez-vous mensuels avec là encore une programmation s'adressant au plus grand nombre.

Ainsi, chaque mois à partir de septembre et jusqu'à la fin de l'année aura lieu une double séance le samedi soir : la première à 18h30 s'adressera plutôt aux enfants alors que la deuxième à 20h30 sera davantage grand public.

Ces horaires pourront légèrement varier selon la durée des films.

A partir du mois de janvier, des séances pourront être programmées le dimanche à 17h30 pour réchauffer vos week-ends hivernaux.

Nous vous attendons très nombreux pour partager ces moments de convivialité, comme cela a déjà été le cas par le passé.



INFOS PRATIQUES

Abonnement et spectacle à l'unité:

Composez votre « abonnement 3 spectacles » en choisissant 3 spectacles parmi la liste proposée. Cet abonnement coûte 36 €. Il vous permet ensuite de bénéficier du tarif réduit pour tout spectacle supplémentaire à l'unité.

Si vous ne souhaitez pas prendre l' « abonnement 3 spectacles », vous pouvez choisir vos spectacles à l'unité en cochant le spectacle et le tarif correspondant à votre situation dans le tableau proposé.

Remplissez le bulletin, calculez le montant à reporter dans la dernière ligne du bulletin et envoyez-le à la mairie de Lissieu.

Remplissez un bulletin par personne. Pour une famille ou si vous souhaitez être placé à côté, regroupez vos bulletins dans le même envoi.

Les places seront attribuées dans l'ordre d'arrivée des bulletins accompagnés de leurs règlements et des justificatifs. Les places sont à retirer à l'accueil de la mairie aux horaires d'ouverture ou au Lissiaco le soir des spectacles, aucun envoi ne sera fait par courrier.

Billetterie :

A la mairie de Lissieu, aux horaires d'ouverture : lundi 13h30 à 16h30 / mardi, jeudi et vendredi 8h30 à 12h et 13h30 à 16h30 / mercredi 8h30 à 12h / samedi 9h à 12h. Aucune réservation ne sera effectuée par téléphone.

Au Lissiaco, 30 minutes avant la représentation pour les conférences et le cinéma, et pour les autres spectacles si il reste des places disponibles.

En ligne avec nos partenaires : www.billetreduc.com et www.ticketnet.fr (Attention : Valable uniquement pour les spectacles à l'unité. Nos partenaires prennent une commission)

Recommandations :

Les billets oubliés, perdus, volés ou non utilisés ne sont pas remboursés.

Si vous ne pouvez finalement pas vous rendre à la représentation, vous pouvez offrir vos billets à une tierce personne.

Les spectacles débutent à l'heure indiquée, en cas d'arrivée tardive, l'accès à la salle peut vous être refusé sans donner lieu à un remboursement.

Personnes à mobilité réduite : merci de nous prévenir lors de la réservation de vos places pour un meilleur accueil.

BULLETIN DE RENSEIGNEMENTS SAISON CULTURELLE 2012-2013

Merci de compléter **un bulletin par personne** (téléchargeable sur www.lissieu.fr).

COORDONNEES (champs obligatoires*) _____

Nom* _____ Prénom* _____

Date de Naissance (jj/mm/aaaa) _____ / _____ / _____

Adresse* _____

Code Postal* _____ Ville* _____

Téléphone* _____

E-Mail _____

Je souhaite recevoir les informations culturelles du Lissiac : Par courrier Par mail

PLACEMENT _____

Si vous souhaitez être placés côte à côte, regroupez vos bulletins dans le même envoi.

Autres précisions :

Envoyer ce coupon accompagné de votre règlement par **chèque à l'ordre du Trésor Public** et, le cas échéant, des justificatifs de tarif réduit, à l'adresse suivante :

Mairie de Lissieu

Service Culture

75 route nationale 6

69 380 LISSIEU

Les places sont à retirer à l'accueil de la mairie aux horaires d'ouverture ou au Lissiac le soir des spectacles, aucun envoi ne sera fait par courrier.

ABONNEMENT 3 SPECTACLES

Cet abonnement vous permet de bénéficier de 3 spectacles dans la liste ci-dessous pour un montant total de 36 € et de bénéficier ensuite du tarif réduit* sur tout spectacle supplémentaire à l'unité.

Cochez cette case si vous souhaitez un abonnement 3 spectacles :

Total 1 = 36 €

Choisissez 3 spectacles de votre choix dans la liste ci-dessous :

- 20/10/2012 – Cours Toujours 17/11/2012 – Philtre 30/11/2012 – Chanson française
 19/01/2013 – Musique classique 02/02/2013 – Doggy Blues 08/02/2013 – L'ombre orchestre
 16/03/2013 – Quand l'entreprise s'emballe 06/03/2013 – Un chacal, des chamots ?

SPECTACLES A L'UNITE

Cochez les spectacles et le tarif choisi dans le tableau ci-dessous :

		Tarif Normal	Tarif réduit*	Tarif enfant**
28/09/2012	Energie Positive - Les Echos Liés	25 € <input type="checkbox"/>	18 € <input type="checkbox"/>	
20/10/2012	Cours toujours - Cie Prise de Pied	15 € <input type="checkbox"/>	12 € <input type="checkbox"/>	5 € <input type="checkbox"/>
17/11/2012	Philtre - Et compagnie	15 € <input type="checkbox"/>	12 € <input type="checkbox"/>	5 € <input type="checkbox"/>
30/11/2012	Chanson française - F.Gaillard + Tit'Nassels	15 € <input type="checkbox"/>	12 € <input type="checkbox"/>	5 € <input type="checkbox"/>
15/12/2012	Baptiste se tape l'affiche - Baptiste Lecaplain	19 € <input type="checkbox"/>	15 € <input type="checkbox"/>	
19/01/2013	Musique classique - Conservatoire de Lyon	15 € <input type="checkbox"/>	12 € <input type="checkbox"/>	5 € <input type="checkbox"/>
02/02/2013	Doggy Blues - Cie Rêve de Singe	15 € <input type="checkbox"/>	12 € <input type="checkbox"/>	5 € <input type="checkbox"/>
08/02/2013	L'ombre orchestre - Xavier Mortimer	15 € <input type="checkbox"/>	12 € <input type="checkbox"/>	5 € <input type="checkbox"/>
16/03/2013	Quand l'entreprise s'emballe - Brainstorming	15 € <input type="checkbox"/>	12 € <input type="checkbox"/>	5 € <input type="checkbox"/>
06/04/2013	Un chacal, des chamats ? - Nième Cie	15 € <input type="checkbox"/>	12 € <input type="checkbox"/>	5 € <input type="checkbox"/>
16/04/2013	La contrebasse - Clovis Cornillac	29 € <input type="checkbox"/>	23 € <input type="checkbox"/>	

Cochez cette case et remplissez le total si vous avez choisi des spectacles à l'unité :

Total 2 =€

Total Abonnement 3 spectacles + Spectacles à l'unité =€

*Tarif réduit : Jeunes entre 12 et 18 ans, étudiants, demandeurs d'emploi, abonnés 3 spectacles

**Tarif enfant : Jeunes de moins de 12 ans



ACCES LISSIACO

Adresse de la salle :

Le Lissiac
3 chemin de Marcilly
69380 Lissieu
Parking gratuit sur place.

Renseignements :

Mairie de Lissieu
75 route nationale 6
69380 Lissieu
Tel : 04 78 47 60 35
Fax : 04 78 47 39 20
mairie@lissieu.fr
www.lissieu.fr

Retrouvez-nous sur Facebook !



Se rendre au Lissiac :

Le Lissiac se situe à 18km
de la place Bellecour.

o En voiture :

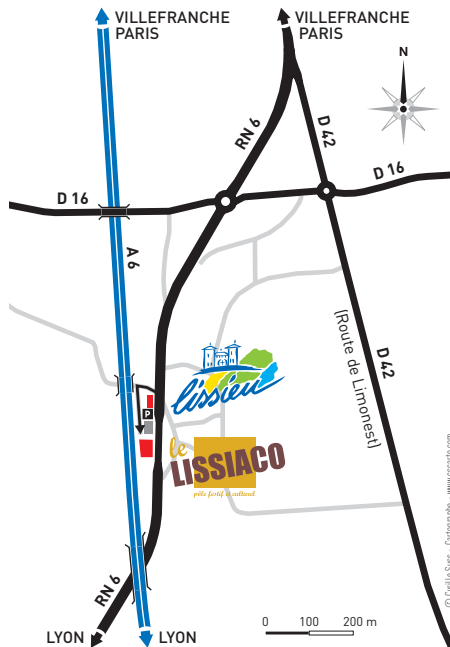
Par autoroute/ Prendre l'A6 en direction de Paris, Sortie 33 Limonest-Dardilly-porte de Lyon, prendre ensuite la D306 en direction de Villefranche-sur-Saône/ Direction Lissieu centre.

Par départementale/ Prendre la D306 en direction de Villefranche-sur-Saône/ Direction Lissieu centre.

Le parking se situe en dessous de la mairie.

o En transports en commun :

Lignes TCL 161/164 Gare de Vaise - Villefranche sur Saône / Arrêt Lissieu Centre.



mk2 plus

SON • LUMIÈRE • IMAGE • STRUCTURE

mk2plus.com
Tél : 04 72 31 67 68
69530 Brignais

Prestation • Location • Vente